

第39回

管理栄養士  
国家試験対策

INFORMATION  
7

RDC管理栄養士センター

# RDC 第39回管理栄養士

	4月	5月	6月	7月	8月	9月
第1回 模 試			学校単位 受験可能期間 6/1~2/14(自宅受験は)			
			成績表発送 6/17~2/18			
第2回 模 試						
第3回 模 試						
講 座						
書 籍					国試の麗人 8月末発行	国試の 9月末

模 試 回 数	マークシート当校到着
第1回模試	2024年6月3日(月)~2024年6月12日(水) 
	2024年6月13日(木)~2025年2月17日(月) 
第2回模試	2024年10月7日(月)~2024年10月16日(水) 
	2024年10月17日(木)~2025年2月17日(月) 
第3回模試	2024年12月9日(月)~2025年1月8日(水) 
	2025年1月9日(木)~2025年2月17日(月) 

# 国家試験対策 日程

月	10月	11月	12月	1月	2月	3月
	6/9~2/14					第39回管理栄養士国家試験
	学校単位 受験可能期間 10/5~2/14 (自宅受験は10/13~2/14)					
	成績表発送 10/21~2/18					
	学校単位 受験可能期間 12/7~2/14 (自宅受験は12/22~2/14)					
	成績表発送 1/14~2/18					
到達人 発行						

## 成績表発送

- 2024年6月17日(月)発送
- 2024年6月19日(水)~2025年2月18日(火) (処理出来次第随時発送)
- 2024年10月21日(月)発送
- 2024年10月23日(水)~2025年2月18日(火) (処理出来次第随時発送)
- 2025年1月14日(火)発送
- 2025年1月16日(木)~2025年2月18日(火) (処理出来次第随時発送)

# ＊全国統一模擬試験

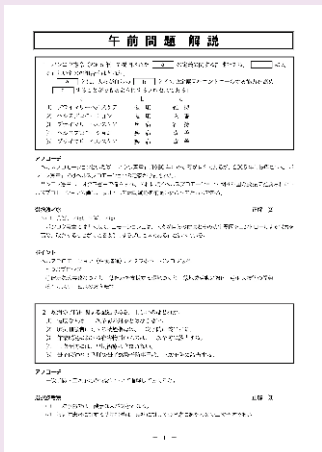
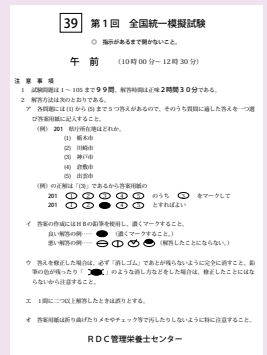
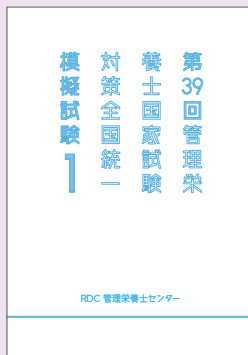
## 日程

第1回	学校単位	2024年6月1日(土)～2月14日(金)
	自宅受験	2024年6月9日(日)～2月14日(金)
第2回	学校単位	2024年10月5日(土)～2月14日(金)
	自宅受験	2024年10月13日(日)～2月14日(金)
第3回	学校単位	2024年12月7日(土)～2月14日(金)
	自宅受験	2024年12月22日(日)～2月14日(金)

## RDCの模擬試験で、国試対策を優位に進める

### 管理栄養士国家試験ではここが大切！

国家試験を徹底的に分析し、作成した問題。  
 管理栄養士国家試験では頻出の事柄で現在の実力をチェック。  
 今後の出題も考えられる問題に触れ、幅を広げた対策を。



### 解説書の「選択肢考察」「ポイント」活用して一歩進んだ対策

「選択肢考察」は選択肢の正文。これらを確認、理解して覚える。  
 「ポイント」は問題に関連して「これらは覚えてほしい」事柄。  
 これらを把握して関連問題にも対応する力をつける。

# 目的を持った「年3回」の模擬試験実施

【確実なステップアップが合格に結びつきます】

第1回	<p><b>弱点の発見・克服の時期</b></p> <ul style="list-style-type: none"> <li>何を得意としているのか、何を苦手としているのか、まず発見して今後の学習の道筋をつける時期です。</li> </ul>
第2回	<p><b>自己到達点のチェックの時期</b></p> <ul style="list-style-type: none"> <li>これまでの学習の到達点を確認します。さらに学習が必要な教科を発見し取り組む時期です。</li> </ul>
第3回	<p><b>総チェックの時期</b></p> <ul style="list-style-type: none"> <li>総仕上げです。国家試験の合格基準クリアを目指します。</li> </ul>

## 自分の学力をしっかりと認識できる「わかりやすい成績表」

詳細な分析・評価で合格率を診断します。

個人成績表は一目で分かる採点結果。全国順位・得点・偏差値など詳細なデータで各自の実力を分析します。

00000000 管理栄養士 成績表 (全問正)

試験時間: 90分 合格者率: 5.1% 午前: 2.9% 午後: 9.7%

● 結果表とは、国家試験の合格基準以上の得点で合格した問題を指します。

国語分科表				午前				午後			
No.	回答	正答	正答率	No.	回答	正答	正答率	No.	回答	正答	正答率
1	・	3	88%	1	・	3	88%	1	・	3	88%
2	・	3	92%	2	・	3	92%	2	・	3	92%
3	・	1	68%	3	・	1	68%	3	・	1	68%
4	☆	3	88%	4	☆	3	88%	4	☆	3	88%
5	・	4	43%	5	・	4	43%	5	・	4	43%

No.	回答	正答	正答率
1	・	3	88%
2	・	3	92%
3	・	1	68%
4	☆	3	88%
5	・	4	43%

各自が回答した状況とその正答率が表示されます。

各自が回答したその状況とその正答率が表示されます。  
☆で表示された問題は、全体の正答率が60%以上の問題で、誤答してしまった問題です。成績アップのためにはみんなができる問題を確実に正解することが必要となり、どの問題を確認すべきか簡単に分かります。

第39回 全国統一模擬試験 (第3回) 成績表 (全国版)

学内順位: 90位 / 9000人  
全国順位: 1273位 / 7988人

RDC 管理栄養士センター  
000000000 管理 栄養士 様

No.	回答	正答	正答率	偏差値				
				20	30	40	50	60
1	・	3	88%	60	65	70	75	80
2	・	3	92%	65	70	75	80	85
3	・	1	68%	40	45	50	55	60
4	☆	3	88%	60	65	70	75	80
5	・	4	43%	35	40	45	50	55

【午前】

科目	総点	合格点	偏差値	基礎栄養学	応用栄養学
個人	30	10	60	14	16
平均	19	9	50	9	11
標準偏差	20.0%	56.1%	55.0%	62.1%	61.2%
受験者数	109名	100名	91名	37名	54名
受験者平均	44.0点	113.0点	235.0点	113.0点	434.0点
受験者標準偏差	15.5%	50.7%	51.4%	51.4%	50.2%
合格者平均	64.7%	41.0%	53.4%	48.7%	59.9%
合格者標準偏差	16.1%	52.1%	48.7%	48.4%	50.7%
国家試験	61.0	59.3	51.4	55.3	53.2

【午後】

科目	総点	合格点	偏差値	基礎栄養学	応用栄養学
個人	17	17	20	7	7
平均	10	10	10	10	10
標準偏差	16.7%	45.0%	45.0%	46.1%	55.0%
受験者数	112名	112名	112名	112名	112名
受験者平均	41.0点	113.0点	235.0点	113.0点	434.0点
受験者標準偏差	17.0%	60.0%	60.0%	51.4%	51.0%
合格者平均	77.0%	55.3%	61.0%	48.7%	44.7%
合格者標準偏差	16.3%	50.4%	47.4%	48.4%	50.2%
国家試験	61.3	60.0	61.0	61.7	64.7

## 試験科目

★ 午前 10:00~12:25

★ 午後 13:40~16:20

- ★ 社会・環境と健康
- ★ 人体の構造と機能及び疾病の成り立ち
- ★ 食べ物と健康
- ★ 基礎栄養学
- ★ 応用栄養学
- ★ 栄養教育論
- ★ 臨床栄養学
- ★ 公衆栄養学
- ★ 給食経営管理論
- ★ 応用力試験

### ★ 特典 ★

第39回RDC模擬試験を  
同時に2回以上お申込みされた方全員に、



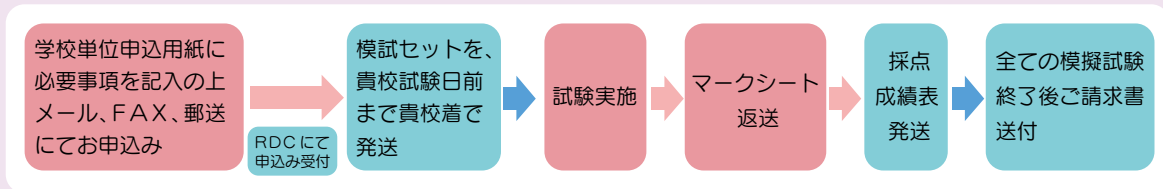
★ 国試の達人「直前まとめ編」  
定価2,970円(税込)

を参考資料として進呈致します。

「国試の達人」は10月発行予定。

# RDC第39回模擬試験受験料と申込みの流れ

## ★学校単位受験の場合



### 受験料(送料込)

受験回数	受験料(税込)	特典
3回	10,450円	国試の達人 無料進呈
2回	8,360円	
1回	4,730円	—

### 申込み締切とお振り込み

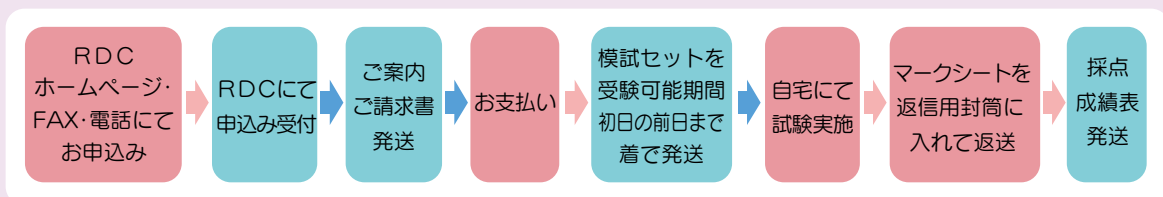
#### 申込み締切

- ・貴校試験実施日の3週間前までにお申込み下さい。
- ・学校で試験を実施される場合は、受験可能期間内ならいつでも実施可能です。

#### お振り込み

- ・貴校での全ての模擬試験終了後にご請求書をお送り致しますので、その際にお振り込み下さい。

## ★自宅受験の場合



### 受験料(送料込)

受験回数	受験料(税込)	特典
3回	13,420円	国試の達人 無料進呈
2回	10,340円	
1回	5,720円	—

**重要** 特典は1度のお申込みにつき、2回以上のお申込みいただいた場合のみ適用されます。別々にお申込みいただいた場合は適用されません。

### 申込み締切とお振り込み

#### 申込み締切

- ・2025年2月10日(月)まで
- ・お申込みは随時承ります。自宅受験は、受験可能期間内ならいつでも受験可能です。

#### お振り込み

- ・ご請求書がお手元に届きましたら、お早めにお振り込み下さい。
- ・お振り込みの際の証明書は、受験が終了するまで必ず保管して下さい。
- ・ご入金されていない場合は、受験ができない場合もありますので、予めご了承下さい。

QRコードからもお申込頂けます。→



## 国試の麗人

過去問解説編  
国試の麗人  
国家試験対策  
管理栄養士の

2025 Year Book

RDC 管理栄養士センター

## 国家試験過去問題の解説本

- ✳ 国家試験対策にはまず過去問の研究から。
- ✳ 過去の国家試験問題を出題傾向に鑑み、科目別に掲載し詳細に解説。
- ✳ この一冊で管理栄養士国家試験の重要ポイントを全て網羅。  
「ポイントの確認」→「問題を解く」→「選択肢の解説を確認」の3段階で実力をアップ。

8月末発行予定 3,300円(税込)



お申込みの流れ

RDC  
ホームページ・  
FAX・電話にて  
お申込み

RDCにて  
申込み受付

ご請求書・  
書籍を  
発送

書籍代  
振込  
(ゆうちょ銀行  
・銀行)



# 国試の達人

## 国家試験対策に最適な直前まとめ本

- ✳ 過去、国家試験に出題された問題を詳細に分析し、出題される項目についてのまとめ本。
- ✳ 管理栄養士国家試験のエッセンスがすべて凝縮。

9月末発行予定

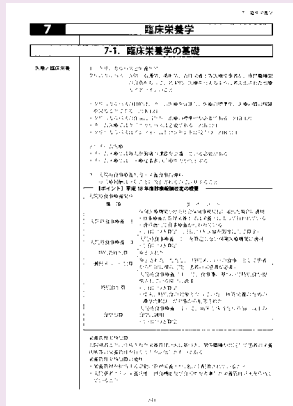
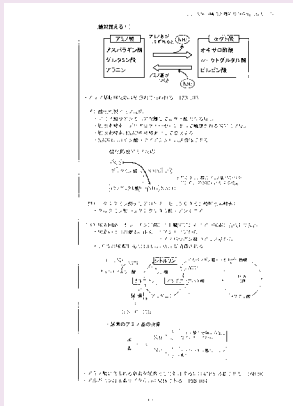
2,970円(税込)

RDC第39回模試を同時に2回以上お申込みされた方には無料進呈いたします。

管理栄養士の  
国家試験対策  
国試の達人  
直前まとめ編

2025 Year Book

RDC 管理栄養士センター



## 申込み締切とお振り込み

### 申込み締切

- ・ 2025年2月20日  
※本がなくなり次第締め切りとなります。

### お振り込み

- ・ ご請求書がお手元に届きましたら、お早めにお振り込み下さい。

QRコードからもお申込頂けます。→



# \* RDCお申込方法

## ホームページからの申込み方法

- \* 模擬試験・対策講座・書籍がお申込み頂けます。
- \* その他、国家試験情報・模擬試験・対策講座・書籍の情報、模擬試験・書籍の正誤情報などがご覧頂けます。

<http://www.rdcnet.jp> (検索：RDC管理栄養士センター)

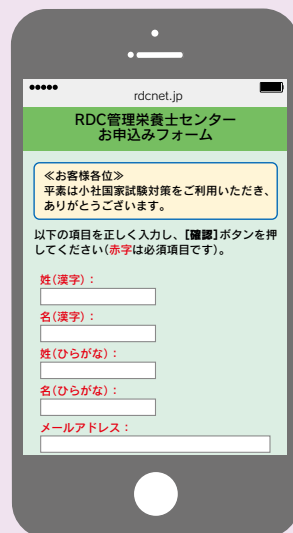


## 携帯からの申込み方法

- \* 携帯電話からは、模擬試験・対策講座・書籍がお申込み頂けます。



お申込みはこちらのQRコードから。



※ 画像は本来の表示とは違う場合があります。

## FAX・電話からの申し込み方法

**無料FAX 0800-600-4192**  
(24時間受付)

**無料電話 0800-600-3414**  
(平日午前9時から午後5時まで受付)

**当社では申し込み・登録時に頂いた個人情報  
下記の目的で使用致します。**

- ✿ ご注文・ご登録いただいた商品・サービスの申し込みの確認やお届けをするため。
- ✿ 提供している商品・サービスのご案内をするため。
- ✿ お問い合わせ、ご相談の対応のため。

**当社は個人情報保護に関する法令及び  
その他の規範を遵守致します。**

## RDC管理栄養士センター

〒001-0011

札幌市北区北11条西4丁目2-25 ベルエアプラザ3F

TEL 011(708)7386 FAX 011(708)7776

e-mail : rdc@rdcnet.jp

*R4*